

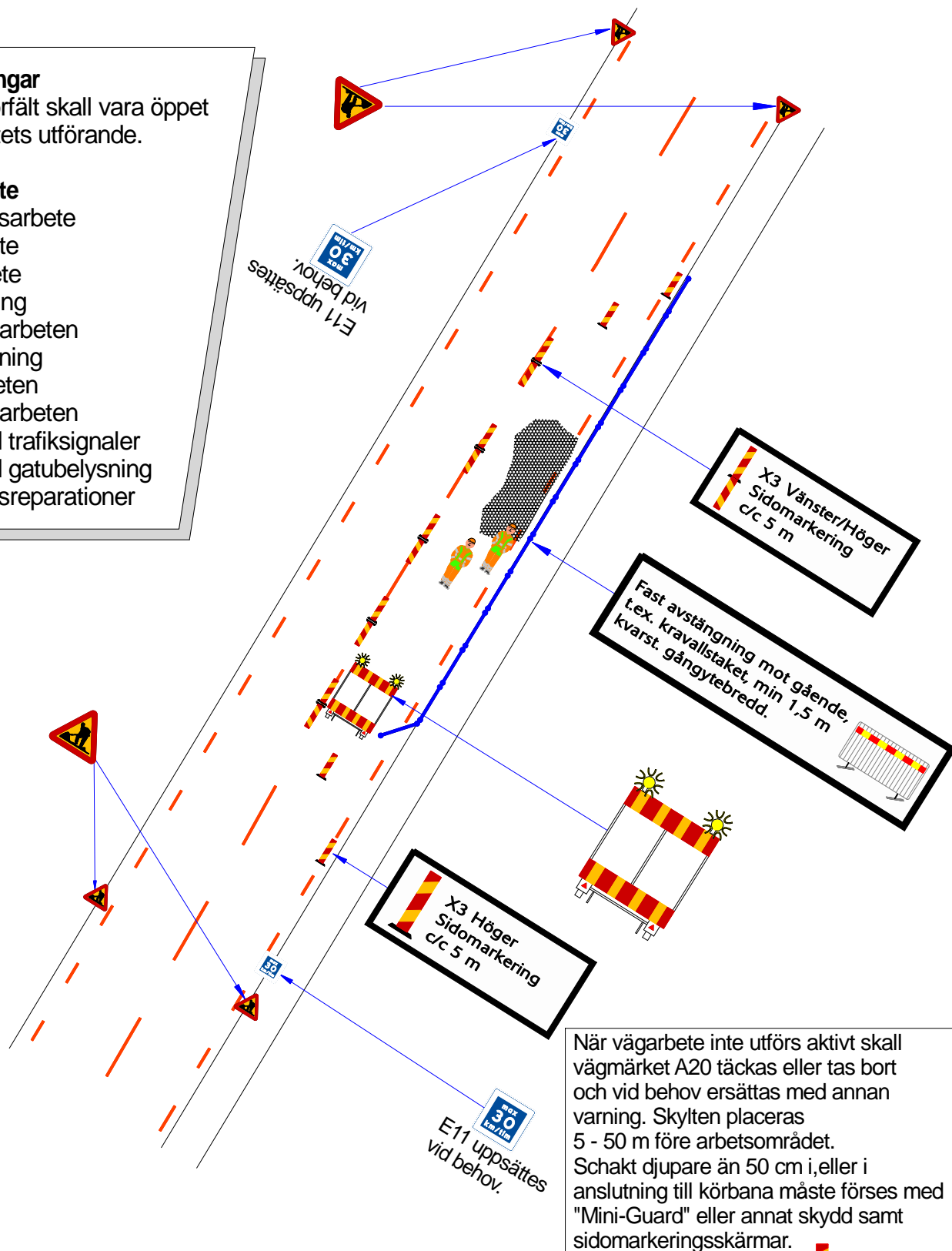
Hela vägnätet

Förutsättningar

Minst ett körfält skall vara öppet under arbetets utförande.

Typ av arbete

Beläggningsarbete
Schaktarbete
Brunnsarbete
Vägmarkering
Vägmärkesarbeten
Trädbeskärning
Räckesarbeten
Vägmärkesarbeten
Arbete med trafiksignaler
Arbete med gatubelysning
Beläggningsreparationer



När vägarbete inte utförs aktivt skall vägmärket A20 täckas eller tas bort och vid behov ersättas med annan varning. Skylten placeras 5 - 50 m före arbetsområdet. Schakt djupare än 50 cm i, eller i anslutning till körbana måste föras med "Mini-Guard" eller annat skydd samt sidomarkeringskärlar.

